

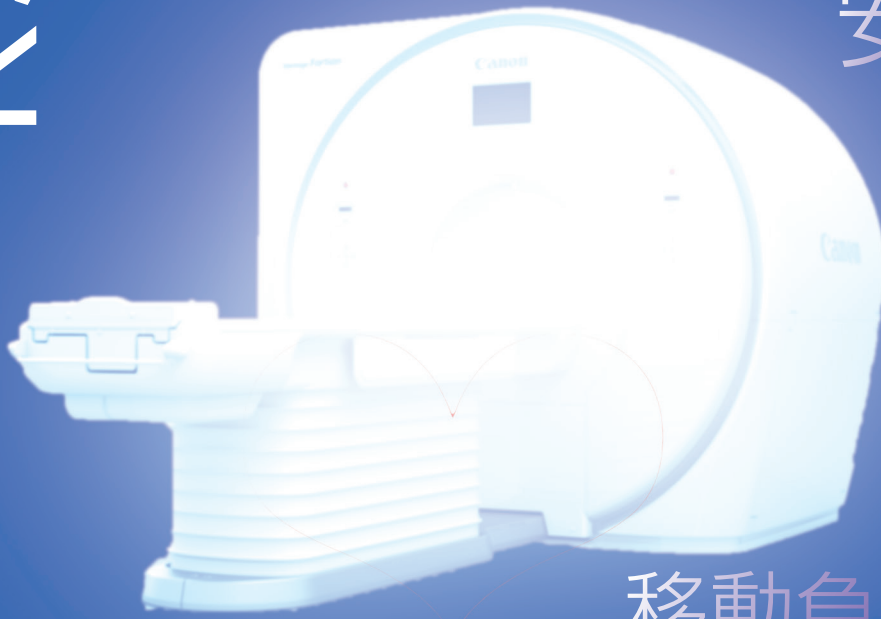
明理会東京大和病院

MRI 稼働開始

当院では今まで MRI 検査が必要な際は他院へ委託し、患者さんに移動の手間をおかけしてました。
しかし今夏からは当院で診療を完結することができ、移動による負担を撤廃、同じ病院で受けられる安心感へ繋げていきます。

R5.7

安心感



移動負担の削除

'patients first'



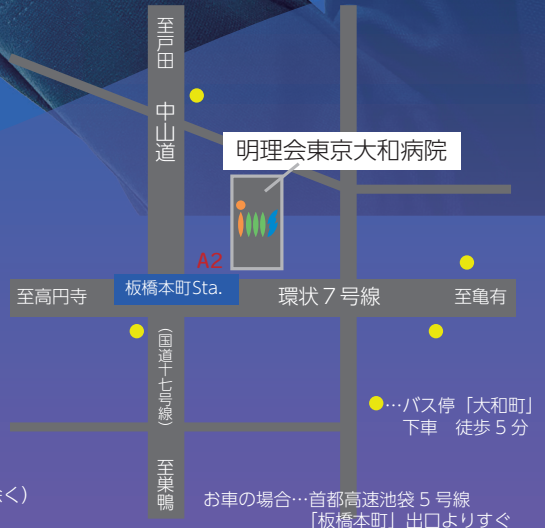
当院ホームページ

大和病院で診察を
考えている方はこ
ちらから



イムス総合サービスセンター

診療に関すること
でどこにかかって
いいか迷ったら



気になる症状の相談・診察は

受付時間 午前：8:00～11:00 (月～土)
午後：13:00～16:00 (月～金)

※診療科によって異なります

IMS(イムス)グループ 医療法人財団 明理会

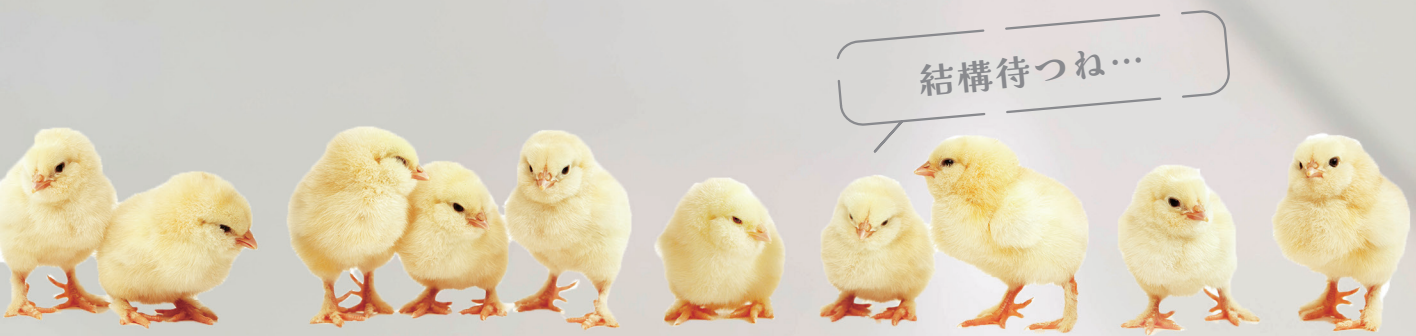
明理会東京大和病院 夜間救急、祝日診療も当院にご相談ください

(代表) 03-5943-2411 8:30～17:30 (日祝除く)
(FAX) 03-5943-2412

〒173-0001 東京都板橋区本町 36-3 都営三田線「板橋本町」駅 A2 出口よりすぐ

R5.7～ 第4手術室開設

年間3,000件のオペ件数を有する明理会東京大和病院。
第4手術室を稼働させることで、患者さんの
待機時間の軽減を目指します。



「すべては患者さんのために」。当院は内視鏡手術やロボット支援手術による低侵襲(傷の小さい)の手術に力を入れています。現在は泌尿器科、婦人科、消化器外科、整形外科、皮膚科等で手術を行っており、第4手術室が出来ることで患者さんの手術の待機時間を減らし、患者さんのニーズに答えた質の高い医療の提供に努めてまいります。



IMS(イムス)グループ 医療法人財団 明理会

明理会東京大和病院

院長 明樂 重夫



—診療・医療費や入院に関するご相談は患者様相談窓口へ—

受付窓口: 当院3階 患者様相談窓口

受付時間: 月～金曜日 8:30～17:30

土曜日 8:30～12:30※日曜・祝日を除く

03-5943-2411(代表)



明理会東京大和病院 手術実績

●ホームページから診療実績がご覧になれます。SNSも随時更新中!

03-5943-2411(代表)

FOLLOW ME !!



Instagram



Twitter



Facebook

〒173-0001東京都板橋区本町36-3 都営三田線「板橋本町」駅 A2出口よりすぐ