

明理会東京大和病院

無料

# 公開講座

12/19 木

10:00～11:00  
(開場9:30)

腰痛

頻尿

不妊症

貧血



月経出血が多い

生理期間が長い

もしかして...!?



それは、  
お子さんや  
パートナーの  
病気のサインかもしれません

【講師】 婦人科 森本 千恵子 医師

## 生理痛(月経痛)に潜む病気

～ 子宮内膜症 や 子宮筋腫 のおはなし～

### 事前申込制

電話お申込み

☎ **03-5943-2411** (代表)

お問合せ時間 8:30～17:30 (日祝除く)

受付お申込み

当院2F  
受付にて  
□頭で

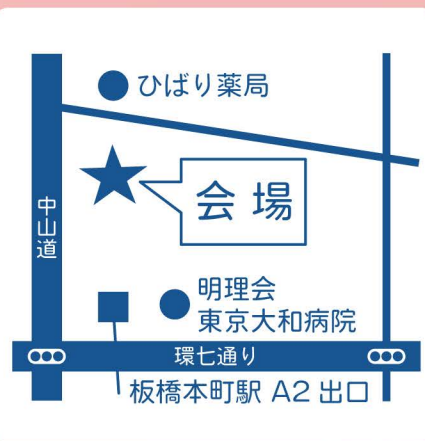
Webお申込み



【会場】 明理会東京大和病院  
東京都板橋区本町36-3 K&Eビル1階(ひばり薬局前)

【最寄駅】 都営三田線「板橋本町駅」A2 出口すぐ横

※自転車の方は会場前に設置の臨時駐輪場をご利用ください ※マスク着用でご参加ください



明理会東京大和病院

無料

# 公開講座

現役の医師、  
スタッフが  
わかりやすく  
講演します

糖尿病や高血圧など、生活習慣病とその予防の話

## 生活習慣を見直そう ～より健康な毎日を～

12月17日 火  
14:30～15:30(開場14:00)

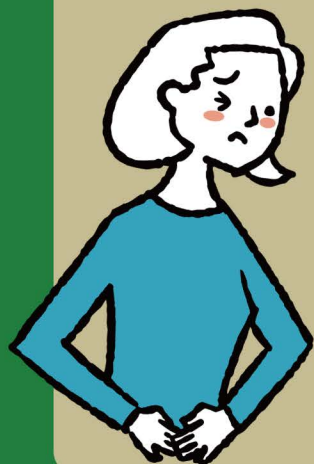
内科医師

尾形 絵美



どういう症状なの？気をつけることは？女性だけでなくパートナーの方も

## 生理痛(月経痛)に潜む病気 ～子宮内膜症や子宮筋腫のおはなし～



12月19日 木  
10:00～11:00(開場9:30)

婦人科医師

森本 千恵子

### 事前申込制

電話お申込み

(代表)

☎ 03-5943-2411

お問合せ時間 8:30～17:30(日祝除く)

受付お申込み

当院2F  
受付にて  
口頭で

Webお申込み



【会場】 明理会東京大和病院  
東京都板橋区本町36-3 K&Eビル1階(ひばり薬局前)

【最寄駅】 都営三田線「板橋本町駅」A2出口すぐ横

※自転車の方は会場前に設置の臨時駐輪場をご利用ください ※マスク着用でご参加ください

