

9月 無料公開講座

◆2回開催◆

どなたでも、
どちらかだけ
でも参加OK

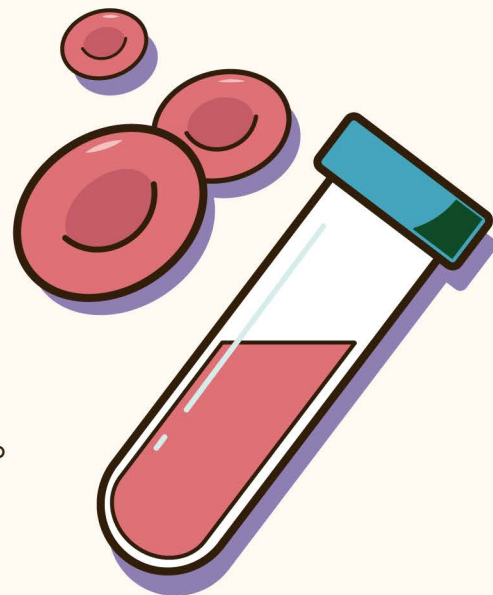
血液 について

9.14 (土)

13:30~14:30

[講師] 検査科 山根 友暁

私たちのからだを流れている「血液」は体内で重要な役割を担っており、体重の約8%を占めています。そんな「血液」について臨床検査技師の視点からお話いたします。



骨密度測定 (デキサ法) について

9.21 (土)

13:30~14:30

[講師] 放射線科 大上 圭太

骨粗しょう症の患者の約8割が女性とされています。特に骨密度は出産後の女性や閉経後の女性で急激に下がり、骨折リスクが高まります。そんな骨にまつわる話を骨密度測定の視点からお話します。



開催場所

【会場】 IMS(イムス)グループ 医療法人財団 明理会
明理会東京大和病院 東京都板橋区本町36-3
K&Eビル1階(ひばり薬局前)

【最寄駅】 都営三田線「板橋本町駅」A2 出口

お申込み

Webお申込み



電話お申込み

☎03-5943-2411 (代表)

お問合せ時間 8:30~17:30 (日祝除く)



※自転車の方は会場前に設置の臨時駐輪場をご利用ください
※マスク着用でご参加ください



明理会東京大和病院

第16回

無料

公開講座

私は酸素を運ぶ!

私たちは悪いやつを
ブロック!

おいらは血を
止めに!



赤血球ちゃん



白血球トリオ

ただ今血液の作戦会議中



血小板ん長

イチから学べる!
血液の仕組みと血液型

9/14(土)

13:30 ~ 14:30 (13:00 開場)

【講師】 検査科 山根 友暁

【会場】 当院 K&E ビル1階 (ひばり薬局前)

【備考】 マスク着用でご参加ください

血液型と性格は?

病気になりやすい血液型?

公開講座は事前申込制です

☎ 03-5943-2411 or 総合受付まで

++ 参加はお一人でも、ご家族の方でも、どなたでも! ++

