

マイナ保険証 って何?

～ そのモヤモヤスッキリさせませんか～

マイナ保険証の不安や疑問にお答えします
希望の方は、講座後に当院の受付機でマイナンバーカードを
実際に使う体験もできます

利用登録って
どうすれば
いいの?

いまの健康保険証は
使えなくなる
って本当!?

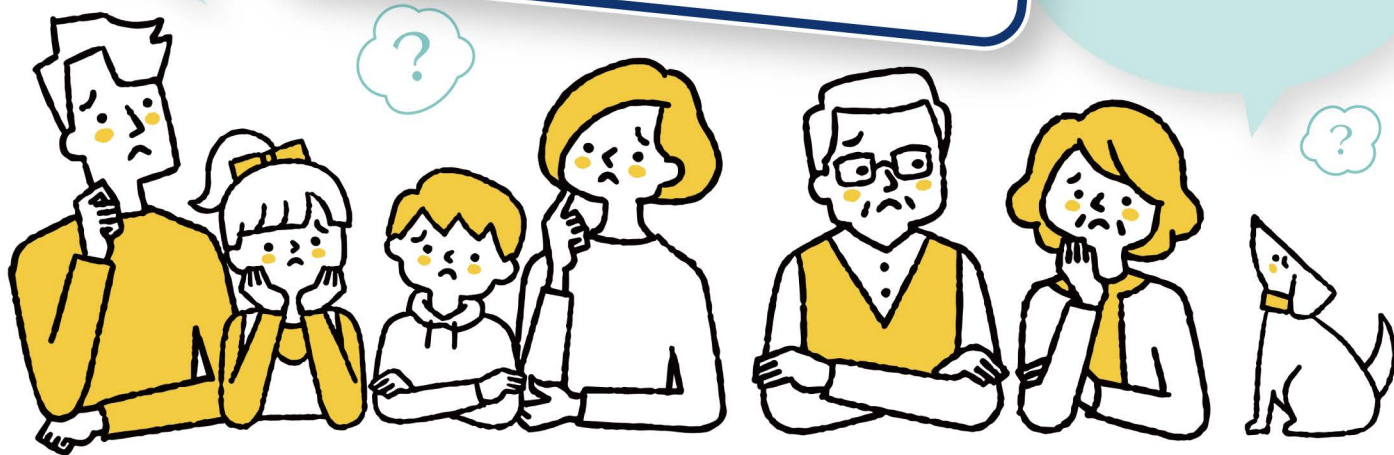
講師: 医事課 田邊 貞一



11/23 祝土
10:30~11:30

カードを
紛失したら、
医療情報が
流出するの?

顔認証や受付機が
うまく動かなかったら
受診できないの?



事前申込制

電話お申込み

(代表)

☎ **03-5943-2411**

お問合せ時間 8:30~17:30 (日祝除く)

受付お申込み

当院2F
受付にて
口頭で

Webお申込み



【会場】 明理会東京大和病院
東京都板橋区本町36-3 K&Eビル1階(ひばり薬局前)

【最寄駅】 都営三田線「板橋本町駅」A2 出口すぐ横

※自転車の方は会場前に設置の臨時駐輪場をご利用ください ※マスク着用でご参加ください



何となく不安
何となく面倒そう

マイナンバーカード、いずれ使うことになると思いがらもずっと放置していませんか？そのモヤモヤをスッキリさせましょう。

マイナンバーカードをご持参いただければ、講座後に実際に病院の受付機を使う体験もできます。



つぎはあなたかも…「悪魔の一撃」

尿路結石症

～これさえ知ればもう怖くない～

11月9日 **土** 13:30～14:30 (開場 13:00)
[講師] 泌尿器科 原岡 政貴 医師

無料 公開講座

地域貢献の一環として、
現役の医師、病院職員が
無料で講演しています

 明理会東京大和病院



尿酸値が高い
と診断される

のたうち回るほどの痛みのため、悪魔の一撃とも言われる尿路結石。健康診断で尿酸値が高いと診断される人は多いのでは。30～60代の男性に特に多いと言われる尿路結石について、当院の医師が講演します。

マイナ保険証って何？

～そのモヤモヤスッキリさせませんか～

11月23日 **土祝** 10:30～11:30 (開場 10:00)
[講師] 医事課 田邊 貞一

事前
申込
制

Webお申込み 電話お申込み



03-5943-2411 (代表)

お問合せ時間 8:30～17:30 (日祝除く)

開
催
場
所

【会場】 IMS(イムス)グループ 医療法人財団 明理会
明理会東京大和病院 東京都板橋区本町36-5
K&Eビル1階(ひばり薬局前)

【最寄駅】 都営三田線「板橋本町駅」A2 出口

※自転車の方は会場前に設置の臨時駐輪場をご利用ください
※マスク着用でご参加ください

