

どなたでも参加できます  明理会東京大和病院

無料公開講座

- ◆ 8割が女性
- ◆ 閉経
- ◆ 女性ホルモン低下
- ◆ 生活習慣

大丈夫かしら？



骨粗鬆症

あなたは大丈夫？

- ◆ 骨粗鬆症を予防する食べ物
- ◆ 検査結果の見方
- ◆ 放射線被ばくって？

わかるように！



[講演名]

骨粗鬆症になる前に受けませんか？
～骨密度検査について～

9.21(土)

13:30～14:30

[講師] 放射線科 大上 圭太

事前申込制

Webお申込み



電話お申込み

☎03-5943-2411 (代表)

お問合せ時間 8:30～17:30 (日祝除く)

開催場所

[会場] IMS(イムス)グループ 医療法人財団 明理会
明理会東京大和病院 東京都板橋区本町36-3
K&Eビル1階(ひばり薬局前)

[最寄駅] 都営三田線「板橋本町駅」A2 出口

※自転車の方は会場前に設置の臨時駐輪場をご利用ください
※マスク着用でご参加ください



9月 無料公開講座

◆2回開催◆

どなたでも、
どちらかだけ
でも参加OK

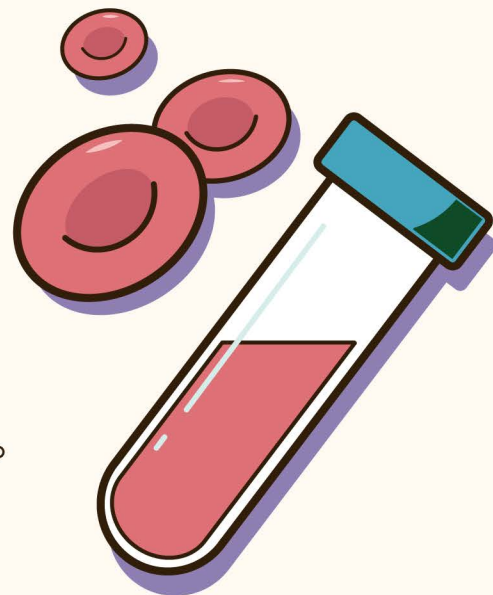
血液 について

9.14 (土)

13:30~14:30

[講師] 検査科 山根 友暁

私たちのからだを流れている「血液」は体内で重要な役割を担っており、体重の約8%を占めています。そんな「血液」について臨床検査技師の視点からお話いたします。



骨密度測定 (デキサ法) について

9.21 (土)

13:30~14:30

[講師] 放射線科 大上 圭太

骨粗しょう症の患者の約8割が女性とされています。特に骨密度は出産後の女性や閉経後の女性で急激に下がり、骨折リスクが高まります。そんな骨にまつわる話を骨密度測定の視点からお話します。



開催場所

【会場】 IMS(イムス)グループ 医療法人財団 明理会
明理会東京大和病院 東京都板橋区本町36-3
K&Eビル1階(ひばり薬局前)

【最寄駅】 都営三田線「板橋本町駅」A2 出口

お申込み

Webお申込み



電話お申込み

☎03-5943-2411 (代表)

お問合せ時間 8:30~17:30 (日祝除く)



※自転車の方は会場前に設置の臨時駐輪場をご利用ください
※マスク着用でご参加ください